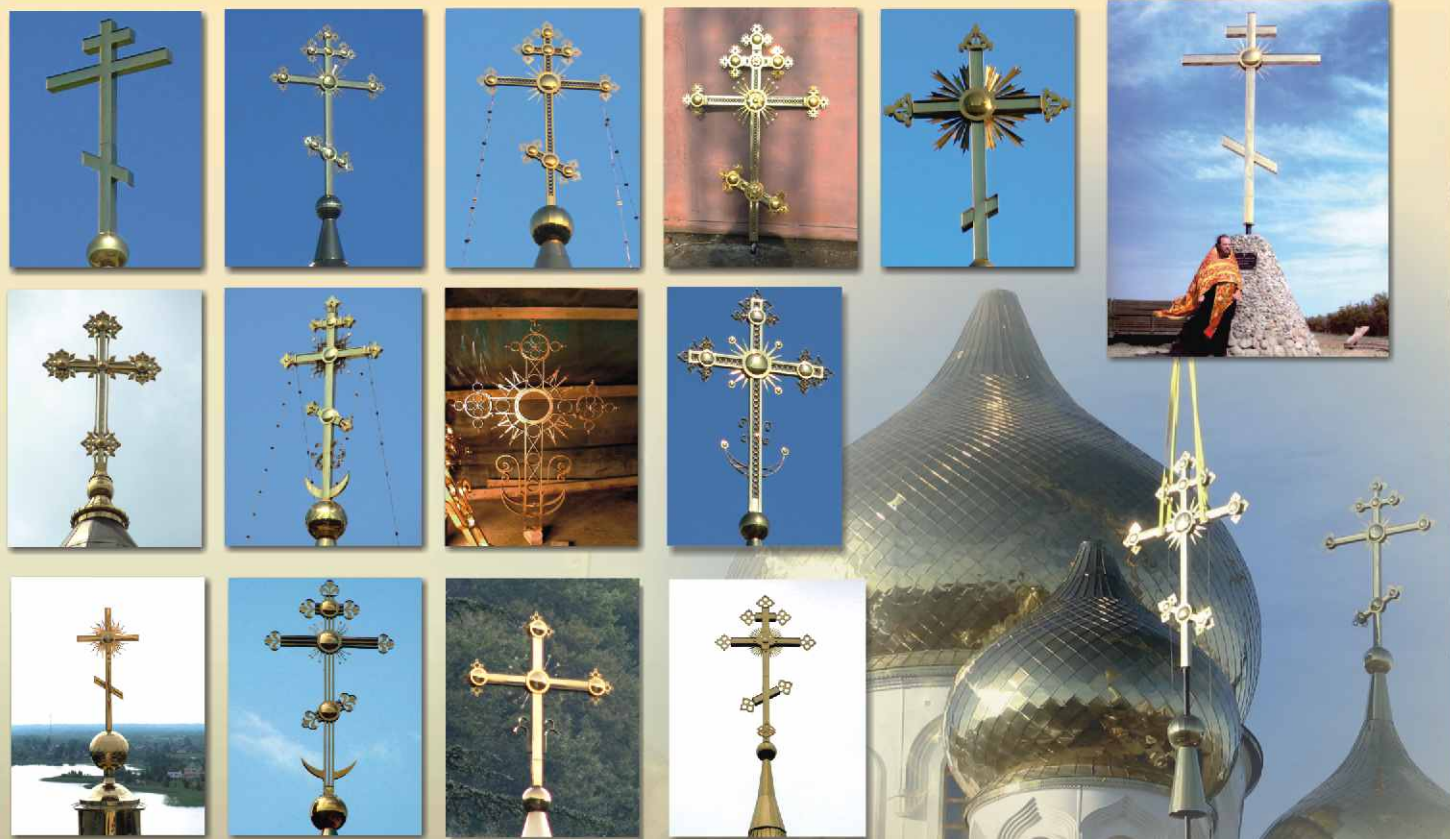


ЭНЕРГОМАШПРОМ

ПРОЕКТИРОВАНИЕ,
ИЗГОТОВЛЕНИЕ
и МОНТАЖ

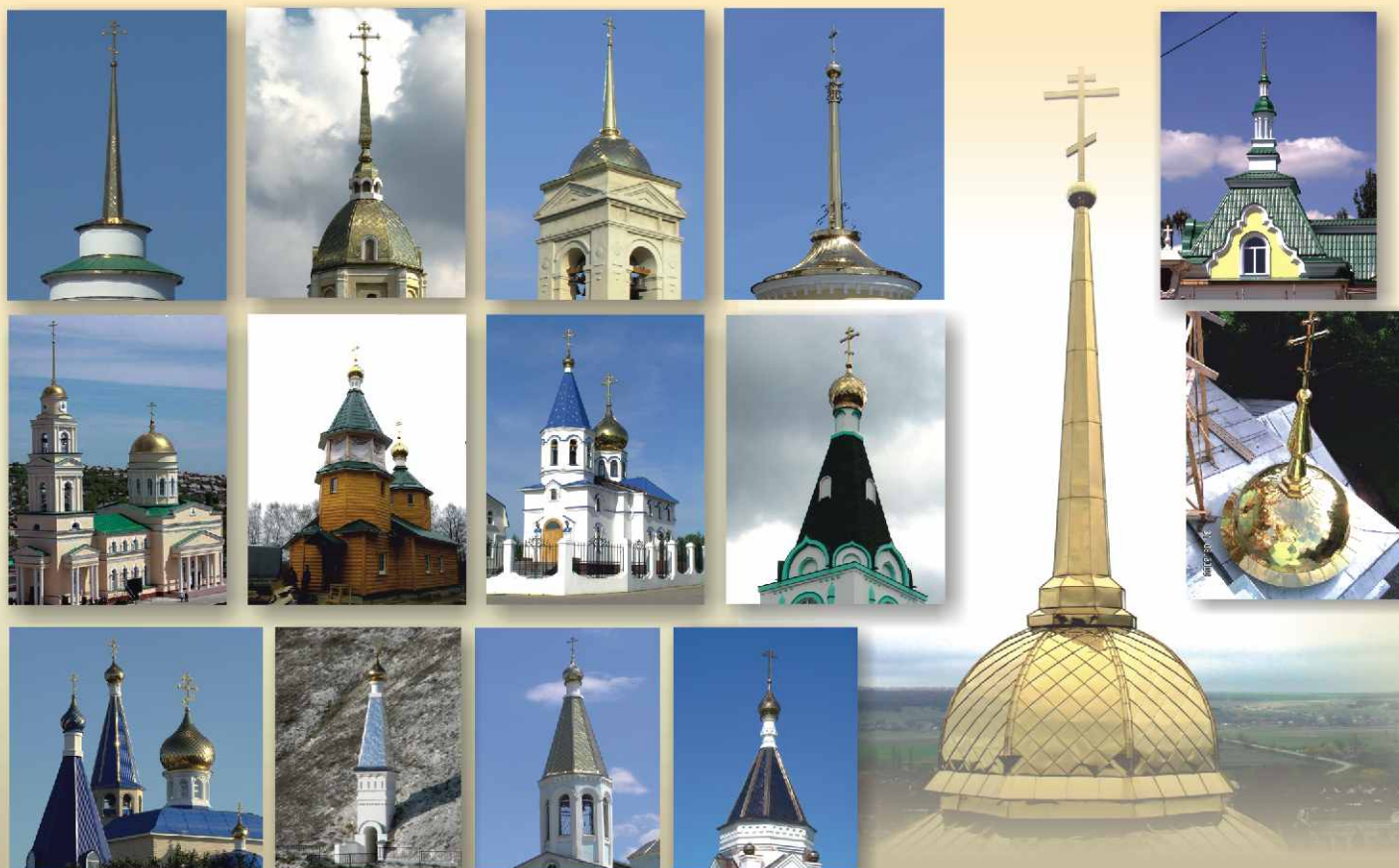
ИЗДАНА для обустройства
и украшения храмов

ИЗГОТОВЛЕНИЕ КРЕСТОВ



Металлокаркас с антикоррозийным покрытием, облицован нержавеющей сталью с покрытием нитридом титана (TiN) цвет «под золото».
Точёные и гнутые украшения из нержавеющей стали с покрытием «TiN» «под золото»

ШАТРЫ , ШПИЛИ



металлокаркас, металлическая формообразующая поверхность,
сплошная деревянная обрешетка с различными видами облицовки

КУПОЛА, ГЛАВКИ



Представляют собой сборно-сварную конструкцию, стеклопластиковая или металлическая формообразующая поверхность, облицована нержавеющей сталью с нонно-плазменным вакуумным напылением нитрид титана цветом «под золото», оксид титана – синего цвета и под медь, также оцинкованная сталь с полимерным покрытием различных цветов.

БАРАБАНЫ



Металлокаркас, стеклопластиковая формообразующая, окрашена алкидными красками, со световыми и фальш-окнами.

ПРЕСТОЛЫ, АНАЛОИ, ЖЕРТВЕННИКИ, ПАНИХИДНЫЕ СТОЛЫ



Объёмно-формованный стеклопластик или литые камень, окрашены алкидными красками или покрытые сусальным золотом и поталью.

ИКОНОСТАСЫ, КИОТЫ



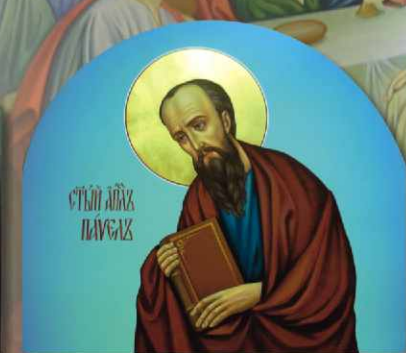
Объёмно-формованный стеклопластик или литевой камень, окрашены алкидными красками "под золото", покрытие сусальным золотом или поталью.

ИКОНЫ



древне-русский
стиль письма

академический
стиль письма



мастера пишут иконы в древне-русском и академическом стиле,
придерживаясь православных канонов.

Выполняются темперой по левкасу на основе МДФ, с исполнением нимбов или фона
сусальным золотом или поталью.

МОЗАИЧНЫЕ ИКОНЫ, ВИТРАЖИ

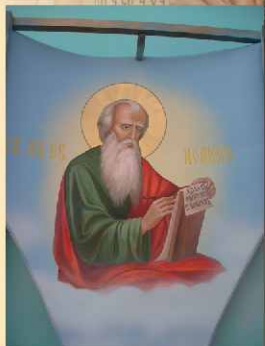


Мозанка изготавливается из смальты, устойчива к выгоранию, к температурным перепадам и влажности. Используется как в отделке внутренних помещений, так и при выполнении наружных работ.

Гарантия мозаичного исполнения не исчисляется временем.

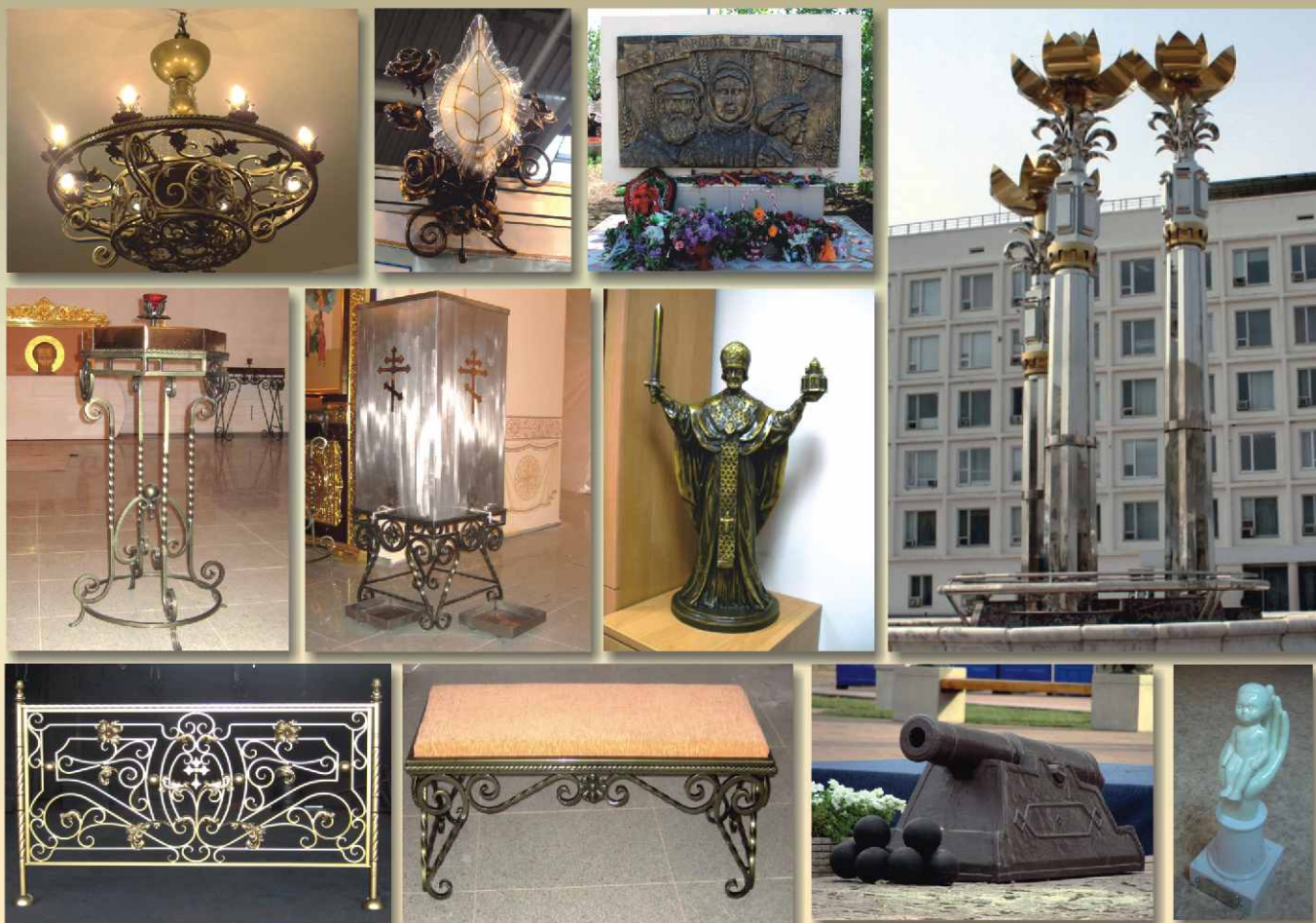
Витражи выполняются в классическом стиле "ТИФФАНИ" - цветное стекло, медный фольг, распайка оловом

СВОДОВАЯ И НАСТЕННАЯ РОСПИСЬ



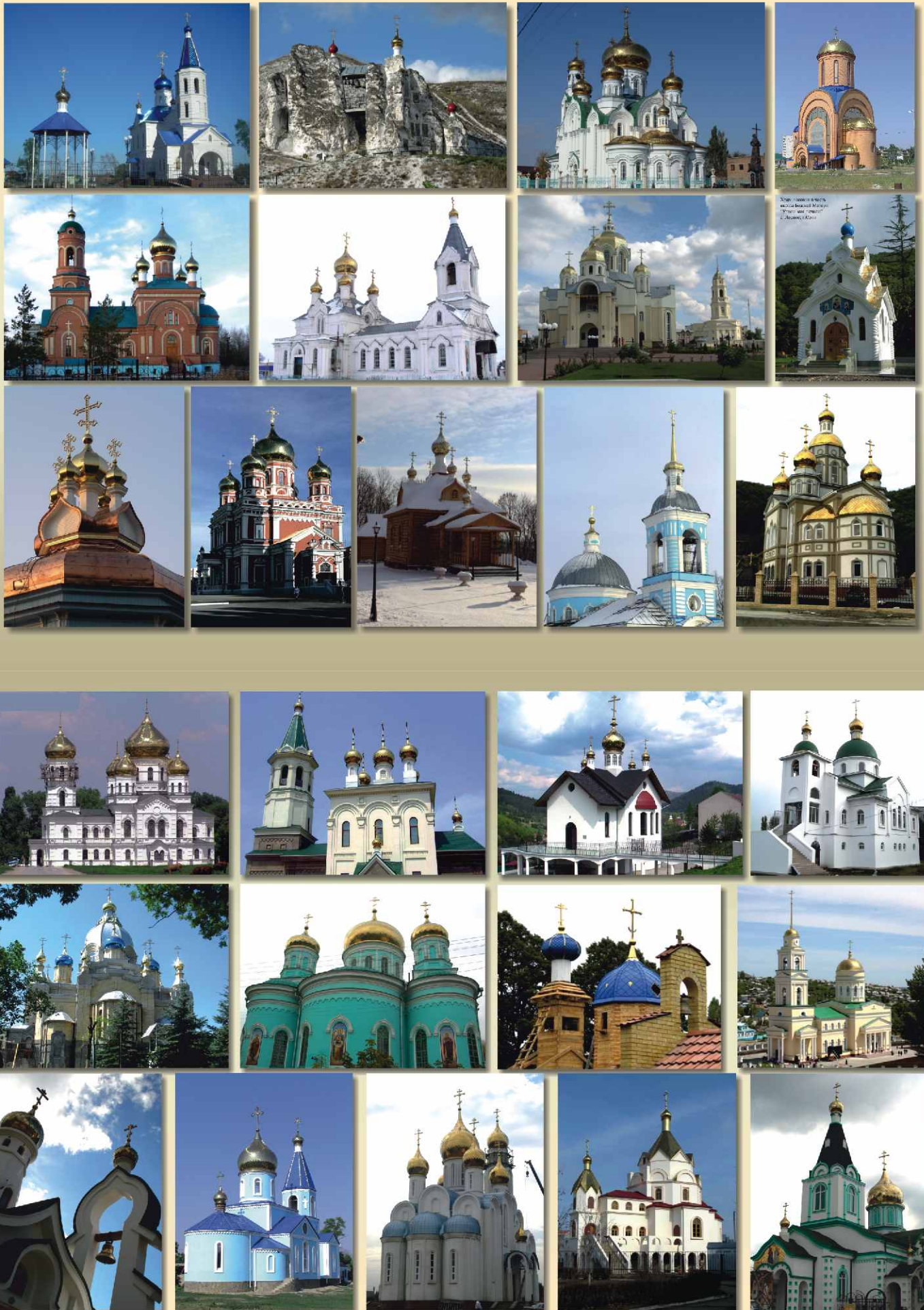
Выполняется алкидными красками, с нанесением сусального золота или потали

РАЗНЫЕ ИЗДЕЛИЯ



Оснащенность производства и высокий технологический уровень позволили специалистам предприятия разработать и успешно внедрить уникальные технологии в области художественнойковки и изделий из литьевого камня.

ВЫПОЛНЕННЫЕ РАБОТЫ



В сотрудничестве с архитектурными, проектными, строительными организациями, а также священнослужителями, предприятие совершенствует свой опыт, который позволяет братья за работу любой сложности, как в любом географическом регионе страны, так и зарубежом.

ГЕОГРАФИЯ РАБОТ



С 2003 г. и по настоящее время при участии нашего предприятия восстановлено и построено более 600 православных храмов. Наиболее значимые из них:

Храмы

- Казанский собор - г. Сызрань, Самарская обл.;
- Храм Михаила Архангела - г. Котово, Волгоградская обл.;
- Успенский кафедральный собор - г. Кашира, Московская обл.;
- Храм Космы и Дамиана - п. Городище, г. Старый Оскол, Белгородская обл.;
- Храм Святого Пророка Илии - г. Россошь, Воронежская обл.;
- Храм Воскресения Словущего - г. Буденновск, Ставропольский край.;
- Свято-Троицкий храм - г. Батайск, Ростовская обл.;
- Свято-Покровский храм - г. Морозовск, Ростовская обл.;
- Свято-Никольский кафедральный собор - г. Владивосток, Приморский край.;
- Свято-Никольский храм - г. Уссурийск, Приморский край.;
- Свято-Никольский храм - п. Ванино, Хабаровский край.;
- Свято-Вознесенский храм - г. Корсаков, Сахалинская обл.;
- Свято-Покровский храм - г. Полоцк, Беларусь.;
- Покровский храм - г. Новодвинск, Архангельской обл.;
- Кафедральный Михайло-Архангельский собор - г. Уралск, Казахстан.;
- Храм Серафима Саровского - г. Хромтау, Казахстан.;
- Храм-часовня Александра Невского - г. Краснодар.;
- Храм Св. Равноап. Великой княгини Ольги - ст. Ольгинская, Краснодарский край.;
- Православная церковная община - г. Смольник, Славаякия.;
- Храм Святого Духа - с. Прохома, г. Салоники, Греция.;
- Храм Марии Магдалины - г. Нальчик, Кавардино-Балкария.;
- Свято-Троицкий храм - г. Николаевск, Волгоградская обл.;
- Храм Рождества Пресвятой Богородицы - г. Орехово-Зуево, Московская обл.;
- Храм-часовня павшим в Великой Отечественной Войне - г. Киштелек, Венгрия.;
- Троицкий собор - г. Вольск, Саратовская обл.;
- Храм иконы Божией Матери «Взыскание Погибших» - г. Буденновск, Ставропольский край.;
- Храм Архистратига Михаила - г. Моздок, Северная Осетия-Алания.;

Монастыри

- Свято-Успенский Тихвинский мужской монастырь - г. Тихвин, Ленинградская обл.;
- Мужской монастырь Нило-Столбенская Пустынь - г. Осташков, Тверская обл.;
- Воскресенский Новодевичий монастырь - г. Санкт-Петербург.;
- Спасский женский епархиальный монастырь - с. Костомарово, Воронежская обл.;
- Иоанно-Богословский мужской монастырь - с. Макаровка, г. Саранск, Мордовия.;
- Свято-Варсофиевский женский монастырь - с. Покров-Белитца, Мордовия.;
- Свято-Никольский мужской монастырь - г. Саратов.;
- Санаксарский Рождество-Богородичный мужской монастырь - г. Темников, Мордовия.;
- Тронце-Георгиевский женский монастырь - с. Лесное, г. Сочи.;
- Введенский ставропигиальный муж. м-рь Оптина Пустынь - г. Козельск, Калужская обл.;

Выполненные нами работы были благословлены правящими архиереями епархий.



Любую дополнительную информацию о нашем предприятии можно получить в отделе маркетинга: телефон/факс (886392)25-96-68, телефон (886392)25-96-83; тел.моб.:(8)-903-403-06-20; ул.Гагарина 68, г.Волгодонск, Ростовская обл., 347368. E-mail: emp-om@yandex.ru; www.emp-npo.ru